



Club Alpino Italiano

Sezione di Matera "Falco Naumanni"



2 aprile 2023

Riserva Regionale dei calanchi di Montalbano Jonico da Montalbano a Tempa Petrolla

Direttori d'escursione

Antonio Di Marzio

Cosimo Buono (tel. 392.4318088)

- Difficoltà: **E** (breve tratti di fondo sdruciolevole, possibile presenza di fango, itinerario non segnato e diversi bivi e incroci che potrebbero indurre a sbagliare strada, richiedono di non sottovalutare un percorso peraltro non difficile)
- Distanza percorsa (km): **14 km circa**
- Durata (h): **6-7 ore circa (soste incluse)**
- Dislivello: (m) **200 m circa**
- Quota min (mslm) **170 m**
- Quota max (mslm) **300 m**
- Tipologia: **lineare** (al punto di arrivo si lasceranno preventivamente le auto necessarie agli autisti per recuperare tutte le vetture parcheggiate alla partenza nell'abitato di Montalbano)
- Sorgenti: non ci sono fonti di approvvigionamento d'acqua se non alla partenza
- Equipaggiamento: i partecipanti dovranno calzare **scarpe da trekking alte** e portare con sé bastoncini telescopici, pile, giacca a vento, **mantella antipioggia**, almeno una **borraccia di acqua da un litro**; si suggerisce di lasciare in auto un cambio completo di abito
- Numero di partecipanti: **massimo n.30**
- Iscrizione: Le prenotazioni potranno effettuarsi compilando e inviando online il modulo di richiesta di iscrizione disponibile in fondo alla presente scheda sul sito web, con preghiera di indicare l'eventuale disponibilità a portare la propria auto. Il direttore d'escursione Cosimo Buono potrà essere contattati anche telefonicamente (dopo le 17.00 e fino alle 20.30). L'iscrizione avverrà secondo l'ordine cronologico con cui le richieste saranno pervenute, con precedenza per i soci CAI, fino al raggiungimento del **numero massimo di partecipanti previsto di n.30 persone**. Resta salvo il diritto dei responsabili di non ammettere quanti non siano in possesso dei requisiti fisici e tecnici minimi necessari correlati alla difficoltà dell'escursione. Coloro che saranno ammessi a partecipare riceveranno una comunicazione telefonica o scritta via email o WhatsApp.
- N.B.: per gli escursionisti non conosciuti dai direttori la conferma di partecipazione sarà data solo al momento della riunione di pre-escursione,**

che si terrà **venerdì 31 marzo 2023 alle 20.15 nella sede della Sezione**, a cui tutti gli ammessi all'escursione sono comunque invitati a partecipare.

Quota di partecipazione: Soci CAI €1,00, non soci €10,00

Appuntamento e partenza: Piazzale antistante stazione ferroviaria di Villa Longo ore 7.45.

Descrizione del percorso

Il percorso si sviluppa all'interno della Riserva Regionale dei Calanchi di Montalbano e ha inizio dall'abitato di Montalbano con meta finale Tempa Petrolla, uno sperone di roccia calcarea, avamposto della formazione appenninica, "isola di roccia in un mare di argilla" situata sullo spartiacque tra le valli del Cavone e quella dell'Agri.

Dopo aver lasciato le auto in un parcheggio cittadino, si lascia il paese lungo via Metaponto; dopo il cimitero, all'altezza del serbatoio si prende uno sterrato a sinistra che scende tra uliveti e campi coltivati da un lato e i dirupi calanchivi dall'altro. All'incrocio con una stradina asfaltata, si prende a sinistra e, dopo aver superato la masseria agriturismo Cantine Crocco, si prosegue lungo una carrareccia immersa nel paesaggio naturale, tra i calanchi e la macchia mediterranea, fino a raggiungere Tempa Petrolla.

Lungo il percorso si attraversano alcuni tratti boscati di pino d'Aleppo, cipressi ed eucalipti.



Splendida la visuale a 360° da Tempa Petrolla, sormontata dai resti di una modesta costruzione, probabilmente un punto di osservazione fortificato, da cui si ammirano Pisticci a Nord e Craco Vecchia a Ovest.

Dopo la pausa pranzo (al sacco), ripercorreremo per un breve tratto la via dell'andata per poi, allo stagno, proseguire fino a raggiungere, in meno di un chilometro, la SP 103, dove ritroveremo le auto che avremo lasciato all'andata per gli autisti, i quali andranno così a riprendere le auto parcheggiate al paese, con cui tornare a Matera.

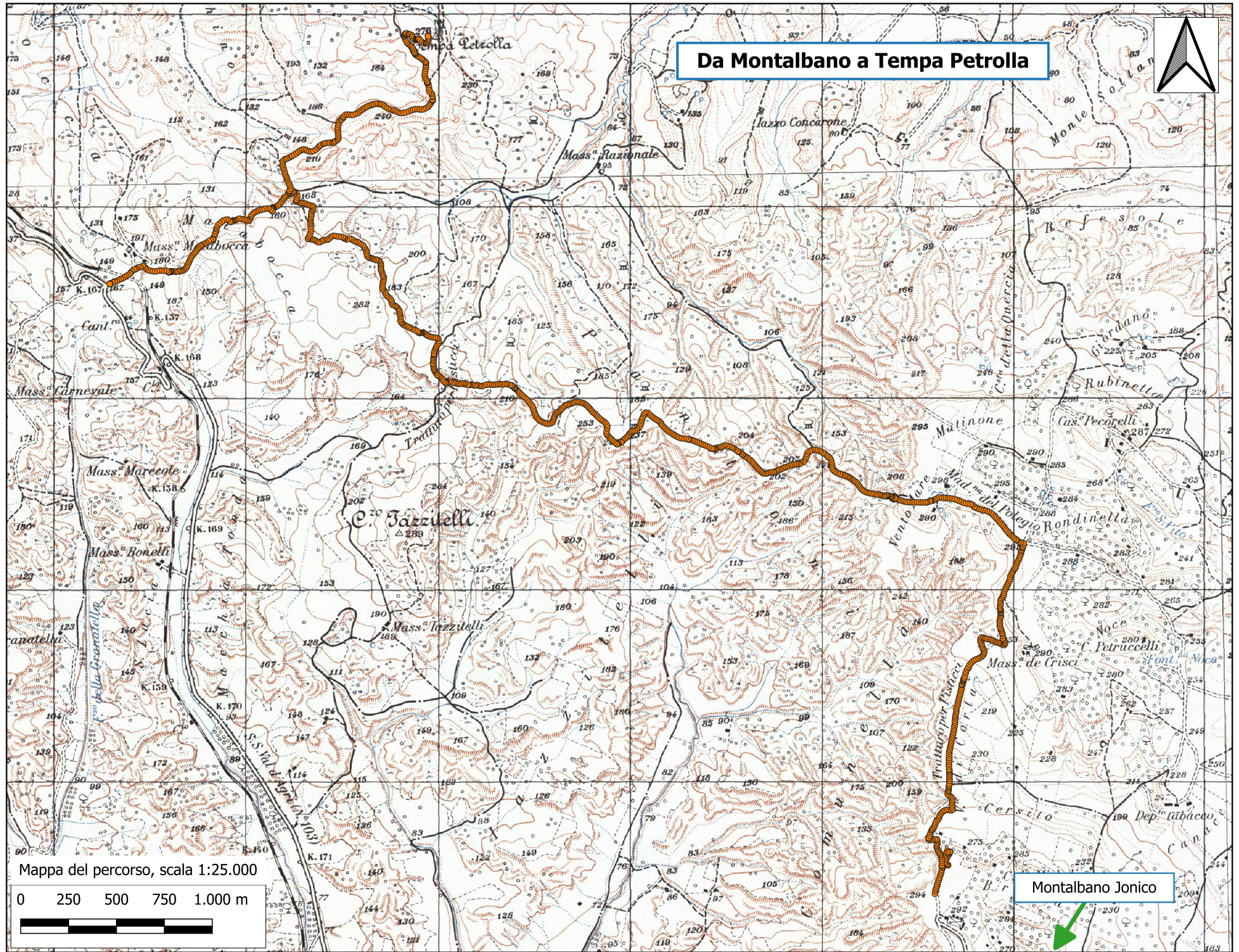
N.B.: I responsabili si riservano il diritto di non ammettere all'escursione quanti non dimostrassero di essere in possesso dei requisiti fisici, tecnici o d'abbigliamento necessari.

Si ricorda che è facoltà dei direttori modificare il percorso anche durante l'escursione.

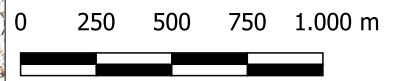
In caso di previsioni meteorologiche avverse l'escursione potrà subire modifiche o essere rinviata.



Da Montalbano a Tempa Petrolla



Mappa del percorso, scala 1:25.000



Montalbano Jonico