



Club Alpino Italiano

Sezione di Matera Falco Naumanni



19 marzo

Tra la foce del Sinni e l'entroterra

Direttori d'escursione

Giovanni Lacertosa (tel. 329.1133910)

Maria Belfiore (tel. 392.1086069)

Descrizione del percorso

Una facile passeggiata ed escursione tra la foce del Sinni ed i pianori dell'entroterra nel comune di Rotondella, fra natura, storia ed enogastronomia. Nella mattinata percorreremo la spiaggia di Rotondella proseguendo verso la foce in destra Sinni, fronteggiando il bosco di Policoro, l'ultimo lembo della foresta planiziaria che un tempo si spingeva nel retroterra. Successivamente visiteremo un impianto termale risalente all'età imperiale del mondo romano, parte residenziale di una villa romana collocata nel pianoro sovrastante. Con le auto percorreremo il tratturo regio, che conserva la denominazione "Regio Tratturo Calabria Puglie" estendendosi da Taranto alle Calabrie. Risaliremo sui pianori di Rotondella ospiti di un'azienda agrituristica e di un frantoio oleario, con degustazioni di prodotti del territorio (Pastizze, marmellate, peperoni cruschi ed olio EVO).

- Difficoltà: **T: una facile passeggiata ed escursione**
- Distanza percorsa (km): **6 km circa**
- Durata (h): **Intera giornata (rientro a Matera previsto per le 17,30), 4 ore circa (soste incluse) di cammino**
- Dislivello: (m) **Percorso pianeggiante senza alcun dislivello**
- Tipologia: **Percorso ad anello tra la spiaggia, le dune e l'area agricola**
Sorgenti: non ci sono fonti di approvvigionamento d'acqua
Equipaggiamento: i partecipanti dovranno calzare **scarpe da trekking**, portare cappellino, crema solare e costume, almeno una **borraccia di acqua da un litro**;
si suggerisce di lasciare in auto un cambio completo di abito
- Numero di partecipanti: **massimo n. 40**
- Iscrizione: Le prenotazioni potranno effettuarsi compilando e inviando online il modulo di richiesta di iscrizione disponibile in fondo alla presente scheda sul sito web, con preghiera di indicare l'eventuale disponibilità a portare la propria auto. L'iscrizione avverrà secondo l'ordine cronologico con cui le richieste saranno pervenute, con precedenza per i soci CAI, fino al raggiungimento del **numero massimo di partecipanti previsto di n. 40 persone**. Resta salvo il diritto dei responsabili di non ammettere quanti non siano in possesso dei requisiti fisici

e tecnici minimi necessari correlati alla difficoltà dell'escursione. Coloro che saranno ammessi a partecipare riceveranno una comunicazione telefonica o scritta via email o WhatsApp.

N.B.: per gli escursionisti non conosciuti dai direttori la conferma di partecipazione sarà data solo al momento della riunione di pre-escursione, che si terrà venerdì 17 marzo 2023 alle 20.00 nella sede della Sezione, a cui tutti gli ammessi all'escursione sono comunque invitati a partecipare.

Quota di partecipazione: Soci CAI € 10,00, non soci € 20,00

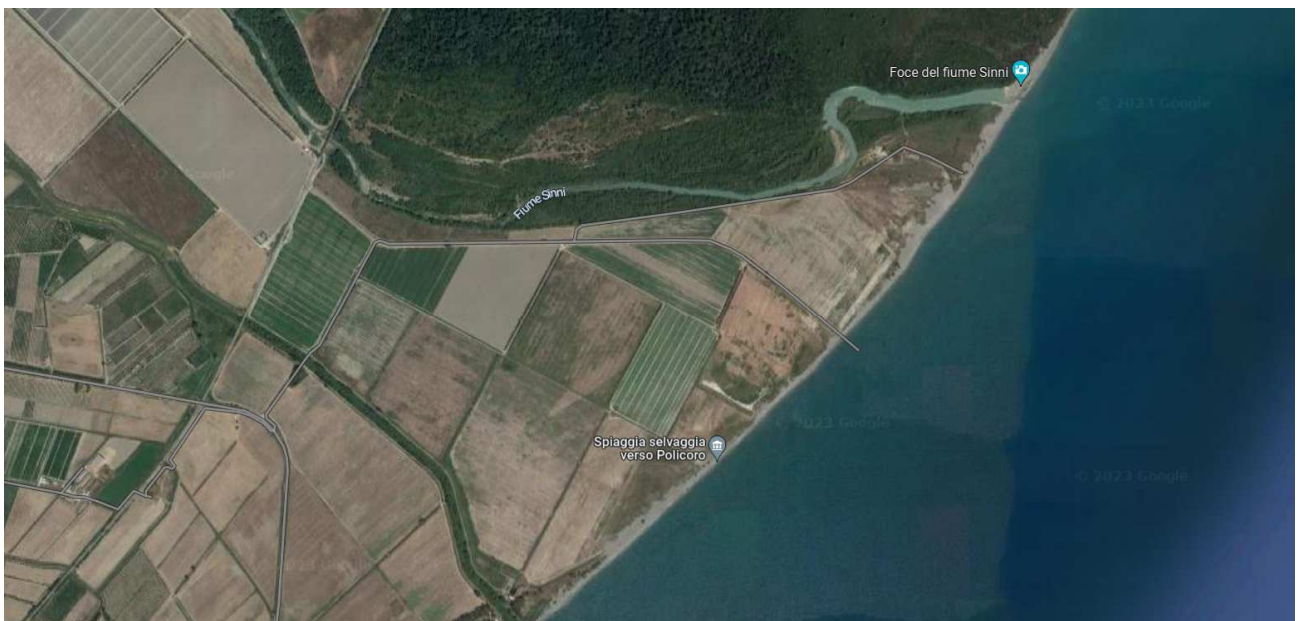
La quota di partecipazione comprende anche due degustazioni con prodotti del territorio (Pastizze, marmellate, peperoni cruschi ed olio EVO). Le due degustazioni sono previste tra le 14,30 e le 16,30 e, pertanto, si consiglia di prevedere una colazione a sacco.

Appuntamento e partenza: Piazzale antistante stazione ferroviaria di Villa Longo ore 8.00.

N.B.: I responsabili si riservano il diritto di non ammettere all'escursione quanti non dimostrassero di essere in possesso dei requisiti fisici, tecnici o d'abbigliamento necessari.

Si ricorda che è facoltà dei direttori modificare il percorso anche durante l'escursione.

In caso di previsioni meteorologiche avverse l'escursione potrà subire modifiche o essere rinviata.







Tratturo del Re nel tratto compreso tra i comuni di Bollita (Nova Siri), Rotunda Maris (Rotondella) Pollicoro (stralcio da mappa Rizzi Zannoni, 1807)



